

AFDELING A

VRAAG 1

Dui die **mees korrekte** antwoord aan deur die letter van die alternatief wat jy gekies het in die ruimte wat aan die onderkant van elke bladsy verskaf is, neer te skryf.

1.1 Wanneer die topbestuur van Spar die redes verduidelik hoekom hulle 'n korporatiewe maatskaplike verantwoordelikhedsprogram implementeer, toon hulle ...

- A deursigtigheid.
- B fluitjieblasery.
- C delegering.
- D handelsmerkposisionering.

(2)

1.2 Organiese boerdery verskaf vars produkte aan sy eie Pick n Pay winkels. Dit verwys na die ... strategie.

- A horisontale integrasie
- B voorwaartse integrasie
- C waardekettingontleding
- D likwidasie

(2)

1.3 Die Wet op ... verskaf die regsraamwerk vir kollektiewe bedinging in Suid-Afrika.

- A Gelyke Indiensneming
- B Vaardigheidsontwikkeling
- C Basiese Diensvoorwaardes
- D Arbeidsverhoudinge

(2)

1.4 Watter een van die volgende wys dat Makro strategies optree om die prestasie van die besigheid te verbeter?

- A Ondersteun omgewingsbewustheid.
- B Verkoop Trots Suid-Afrikaanse produkte by Makro.
- C Ondersteun die regering in die prioritisering van indiensneming van die jeug.
- D Al die bogenoemde.

(2)

1.5 Die opbrengs op belegging in 'n aftree-annuïteit hang af van die ...

- A vlak van korporatiewe maatskaplike belegging in die ekonomie.
- B grootte van die bydraes en hoe lank die bydraes gelewer word.
- C koerse aangebied op verbande.
- D Nie een van die bogenoemde nie.

(2)

1.1	1.2	1.3	1.4	1.5

1.6 Watter een van die volgende stellings is **VALS** met betrekking tot die Werkloosheidsversekeringsfonds (WVF)?

- A 'n Werknemer op kraamverlof kan WVF-voordele eis.
- B Werknemers wat minder as 24 uur per maand werk, is van die WVF uitgesluit.
- C 'n Werknemer moet by die fonds registreer en 'n eenvormige bedrag vir WVF betaal.
- D Bydraes aan die fonds word deur beide die werkgewer en die werknemer betaal.

(2)

1.7 Dit is oneties vir 'n Pick n Pay franchise-eienaar om ...

- A fondse persoonlik te gebruik wat opsygesit gesit is vir korporatiewe maatskaplike inisiatiewe.
- B 'n promosie te hê waar klante een produk kan koop en 'n soortgelyke produk gratis kan kry.
- C regskoste af te trek voordat belasbare inkomste bereken is.
- D 'n bykomende bonus aan die werknemer van die maand te gee.

(2)

1.8 Arbitrasie is 'n konflikoplossingproses waar ...

- A die partye dink dat daar 'n nalatigheid deur die KVBA is en die saak na die Arbeidshof verwys.
- B 'n derde party 'n bindende instruksie bied oor hoe die konflik opgelos moet word.
- C albei partye hul standpunte bespreek en konsensus bereik.
- D 'n niebindende aanbeveling word deur 'n derde persoon gegee.

(2)

1.9 'n Hoë werknemersomset kan die gevolg wees van ...

- A onrealistiese verwagting deur werknemers.
- B die bestuur wat loonverhogings minder as inflasie aanbied.
- C onetiese organisasiekultuur in die besigheid.
- D Al bogenoemde.

(2)

1.10 'n Voordeel van 'n prestasiebeoordeling kan wees dat ...

- A die werkgewer langtermynloopbaandoelwitte met die werknemer bespreek.
- B dit deel van die markontledingsproses is.
- C die produksieproses tydens die beoordelingsonderhoud verlangsaam.
- D jaarlikse inflasie wat aan salarisverhogings gekoppel is nie meer vereis word nie.

(2)

1.6	1.7	1.8	1.9	1.10

- 1.11 Die verskil tussen 'n bestuurder en 'n leier is dat:
- A 'n leier kwessies op kort termyn hanteer; 'n bestuurder hanteer kwessies op lang termyn.
 - B 'n bestuurder is oorspronklik; 'n leier boots 'n ander persoon se gedrag na.
 - C 'n leier bemagtig mense; 'n bestuurder ontwikkel mense.
 - D 'n leier inspireer mense; 'n bestuurder beheer stelsels. (2)
- 1.12 Watter besigheidsfunksie hanteer personeelpligte soos werwing, opleiding en ontslag?
- A Bemerkingsfunksie
 - B Finansiële funksie
 - C Menskapitaalfunksie
 - D Produksiefunksie (2)
- 1.13 'n Werknemer in 'n groot besigheid soos Pick n Pay wat uiters innoverend is, word 'n ... genoem.
- A entrepreneur
 - B leier
 - C intrapreneur
 - D ontwikkelaar (2)
- 1.14 Watter een van die volgende is **NIE** 'n voordeel van 'n gesamentlike onderneming nie?
- A Sinergie kan geskep word wanneer hulpbronne gedeel word.
 - B Risiko word versprei.
 - C Skaalbesparings kan bereik word.
 - D Organisasiekultuur is beperk. (2)
- 1.15 Bywoning van 'n werkswinkel na werksure is 'n vorm van _____ opleiding.
- A buitebedryfs-
 - B indiens-
 - C mentor-
 - D gedrags- (2)
- 1.16 Watter taak van die bestuursproses sluit in die meet van resultate, vergelyking van resultate met verwagtings en om regstellende stappe te doen, om resultate in ooreenstemming te bring?
- A Beplanning
 - B Organisering
 - C Leiding
 - D Beheer (2)

1.11	1.12	1.13	1.14	1.15	1.16

- 1.17 Die demonstreerbare vaardighede, kennis of gedrag wat bestuurders in staat stel om te presteer, word ... genoem.
- A bevoegdhede
 - B posbeskrywing
 - C posspesifikasies
 - D posontleding
- (2)
- 1.18 Die sienings en waardes van Makro wat die manier waarop besigheid gedoen word, bepaal, staan bekend as die ...
- A spesialiskultuur.
 - B algemene kultuur.
 - C organisasiekultuur.
 - D individuele kultuur.
- (2)
- 1.19 Alle definisies van Korporatiewe Maatskaplike Verantwoordelikheid erken dat:
- A maatskappye 'n verantwoordelikheid het vir hul uitwerking op die samelewing en die omgewing.
 - B die natuurlike omgewing die hoofokus van die KMV moet wees.
 - C besigheidsetiek 'n komplekse kwessie is.
 - D Al die bogenoemde.
- (2)
- 1.20 GRI is 'n akroniem vir ...
- A Globale Rapporteringsinisiatief.
 - B Globale Rapporteringsinwikkeling.
 - C Globale Rapporteringsinvestering.
 - D Globale Rapporteringsindeks.
- (2)
- 1.21 Wie is die organisasiebelanghebbers in 'n besigheid?
- A Werknemers
 - B Die regering
 - C Klante
 - D Al die bogenoemde
- (2)
- 1.22 Watter van die volgende sal die doeltreffendste as die primêre doelwit van 'n besigheidsorganisasie wees?
- A Om met aandeelhouers te kommunikeer.
 - B Om 'n wins te maak.
 - C Om omgewingskandering uit te voer.
 - D Al die bogenoemde.
- (2)

1.17	1.18	1.19	1.20	1.21	1.22

1.23 Geleenthede vir sosiale innovasie is die meeste wanneer:

- A KMV in ooreenstemming met die besigheid se kernvaardighede en - vermoëns is.
- B Die KMV-besteding van 'n besigheid groter as die van sy mededingers is.
- C KMV deur 'n besigheid nagejaag word om sy reputasie te verbeter.
- D KMV deur 'n besigheid nagejaag word om menskapitaal te verhoog. (3)

1.24 Wat is die hoofkenmerke van die deelhebberbenadering?

- A Die idee dat baie verskillende groepe 'n wettige belang in die korporasie het.
- B 'n Kritiese fokus op die ekonomiese verantwoordelikheid van 'n korporasie.
- C 'n Fokus op die maatskaplike en omgewingsverantwoordelikhede van 'n korporasie.
- D Die aanname dat aandeelhouders nie die hoofbelanghebbers in die korporasie is nie. (3)

1.25 Die beginsel van Goeie Korporatiewe Beheer wat 'n botsing van belange vermy.

- A Onafhanklikheid
- B Toerekenbaarheid
- C Integriteit
- D Deursigtigheid (2)

1.26 Die bybetalingsklousule in 'n Pick n Pay versekeringskontrak verwys na ...

- A die potensiële oorsaak van verlies.
- B 'n faktor wat die risiko verhoog.
- C die bedrag van elke eis wat nie deur die kontrak gedek word nie.
- D die verpligting wat die versekerde het om eienaarskap van 'n polis aan 'n ander party oor te dra. (2)

1.27 Die weiering van 'n werkgewer om werknemers toe te laat om aan te hou werk tensy hulle sekere voorwaardes van die werkgewer aanvaar, staan bekend as 'n ...

- A proeftydperk.
- B beskermde staking.
- C uitsluiting.
- D werkplekforum. (2)

1.23	1.24	1.25	1.26	1.27

1.28 Die bestuurder by 'n Pick n Pay winkel beseft dat dit moeilik vir werknemers sal wees om by die werk te kom weens padsluitings. Watter een van die volgende praktyke kan as reaktief beskryf word?

- A Die bestuurder wag om te sien wie daag by die werk op en besluit dan hoe om die probleem op te los.
- B Die bestuurder onderhandel met werknemers wat nader aan Pick n Pay woon om op die dag van die Comrades maraton te werk.
- C Die bestuurder reël gratis verblyf in die gebied vir werknemers wat sukkel om na Pick n Pay te reis.
- D Die bestuurder reël vervoer om werknemers vroeër as gewoonlik op te laai.

(3)

1.29 Watter van die volgende is voorbeelde van inspeksie as 'n metode van gehaltebeheer?

- (i) Ribbon Bread maatskappy gaan elke brood na voordat dit aan kleinhandelaars verkoop word.
- (ii) By Cadbury's moet die personeel wat vir gehaltebeheer verantwoordelik is, een sjokolade per lot proe.
- (iii) Pick n Pay slaghuis weeg alle pakkies vleis om seker te maak hulle is die korrekte gewig.
- (iv) Alle Pick n Pay klere word vir fabrieksfoute nagegaan om seker te maak daar is niks defekte in die materiaal nie.

- A (i)
- B (ii)
- C (i), (iii), (iv)
- D (i), (ii), (iv)

(3)

1.30 Die monitering van die beste besigheidspraktyk sluit ekonomiese, omgewings- en maatskaplike kwessies in. Dit is grootliks weens ...

- A 'n SSGB-analise.
- B hoofbestuur.
- C probleemoplossingstegnieke.
- D drievoudige verslagdoening.

(2)

1.31 'n Kreatiewe denkmethode waar 'n lid van die span na alternatiewe op die norm kyk om moontlike negatiewe uitkomstes te identifiseer, staan bekend as ...

- A onderhandeling.
- B kompromis.
- C duiwelsadvokaat.
- D groepsdenke.

(2)

1.28	1.29	1.30	1.31

1.32 'n Wet wat gevestig is om 'n veilige en gesonde werksomgewing vir werknemers te bevorder:

- A Wet op Basiese Diensvoorwaardes
- B Wet op Beroepsgesondheid en -Veiligheid
- C Wet op Arbeidsverhoudinge
- D Wet op Vaardigheidsontwikkeling (2)

1.33 Werkgewerorganisasies sal Pick a Pay help met die volgende kwessies:

- A Dienskontrakte
- B Dissiplinêre en grieweprosedures
- C Vakbondonderhandelings
- D Al die bogenoemde. (2)

1.32	1.33

[70]

VRAAG 2

Voltooi elk van die volgende sinne deur die ontbrekende woord(e) in die ruimtes wat verskaf is, te skryf. Kies die ontbrekende woord(e) uit die lys Besigheidstudies-terme wat verskaf is.

LET WEL: Daar is slegs een korrekte antwoord vir elke stelling.

Besigheidstudies-terme

outokratiese	kollektiewe bedinging	dividende
inflasie	skadeloosstelling	induksie
belang	laissez faire	LSM
bemarkingsamestelling	verband	gehaltekring
behoud	staking	subrogasie
werkplekforum	Porter se vyf kragte	wisselkoers

- 2.1 'n Aandeehouer van Shoprite kan _____ as 'n opbrengs op hul belegging ontvang.
- 2.2 Die _____ is 'n instrument wat gebruik word om voorsiening te maak vir die segmentering van die algemene publiek gegrond op hul lewenstandaard.
- 2.3 _____ verwys na die proses wat plaasvind wanneer 'n werkgewer en vakbond oor veranderings aan die diensvoorwaardes onderhandel.
- 2.4 _____ is die opleiding wat alle nuwe werknemers ontvang om dit vir hulle makliker te maak om produktiewe rolspelers in die besigheid te word.
- 2.5 'n Besigheid kan 'n _____ vestig indien dit meer as 100 werknemers het ten einde dit te gebruik as 'n meganisme vir beraadslaging oor arbeidskwesties (nie loonverwant nie).
- 2.6 Die beginsel van _____ sê dat indien 'n bate verseker is en dit dan beskadig of vernietig word, die versekerde vir die finansiële verlies vergoed sal word.
- 2.7 _____ verwys na 'n volgehoue styging in die algemene prysvlak van 'n verskeidenheid goedere en dienste gepaardgaande met 'n daling in die waarde van geld.
- 2.8 Met 'n _____ bestuurstyl maak die bestuur nie voorsiening vir insette van ander nie en neem al die besluite.

[16]

VRAAG 3

Kies die korrekte term tussen hakies wat die stelling **WAAR** sal maak.

Skryf slegs die **korrekte woord/term** in die ruimte wat na elke vraag verskaf word.

3.1 **(Delegering / Kommunikasie)** verwys na die oordrag en ontvangs van idees en gesindhede tussen die bestuur, werknemers en eksterne belanghebbendes.

3.2 'n Opsomming van die pos, pligte en werkomstandighede verbonde aan die pos en die mate van toesig wat nodig is om die werk te verrig, word in die **(posbeskrywing / posvereistes)** uiteengesit.

3.3 'n Besigheid wat op al drie aspekte van drievoudige verslagdoening fokus, volg 'n **(belanghebbende / aandeelhouer)** -benadering.

3.4 Game winkels se bestuur kan **(Porter se model van ses kragte / die omgewingskandering)** -benadering gebruik om die makro-omgewing van die besigheid te ontleed.

3.5 **(Proses / Fisiese bewys)**, as een van die elemente van die 7 P's in bemarking, hou verband met die bedryfstelsels wat die dienservaring so aangenaam as moontlik vir die klant maak.

3.6 Die **(besluitnemingsboom / Delphi-tegniek)** stel die supermarkeienaar in staat om die menings van deskundiges oor 'n sekere onderwerp te bekom sonder om hulle noodwendig van aangesig tot aangesig te betrek.

3.7 Wanneer 'n besigheid besluit om onderbenutte bates te verkoop, gebruik dit 'n strategie van **(ontdoening / korporatiewe kombinasie)**.

[14]

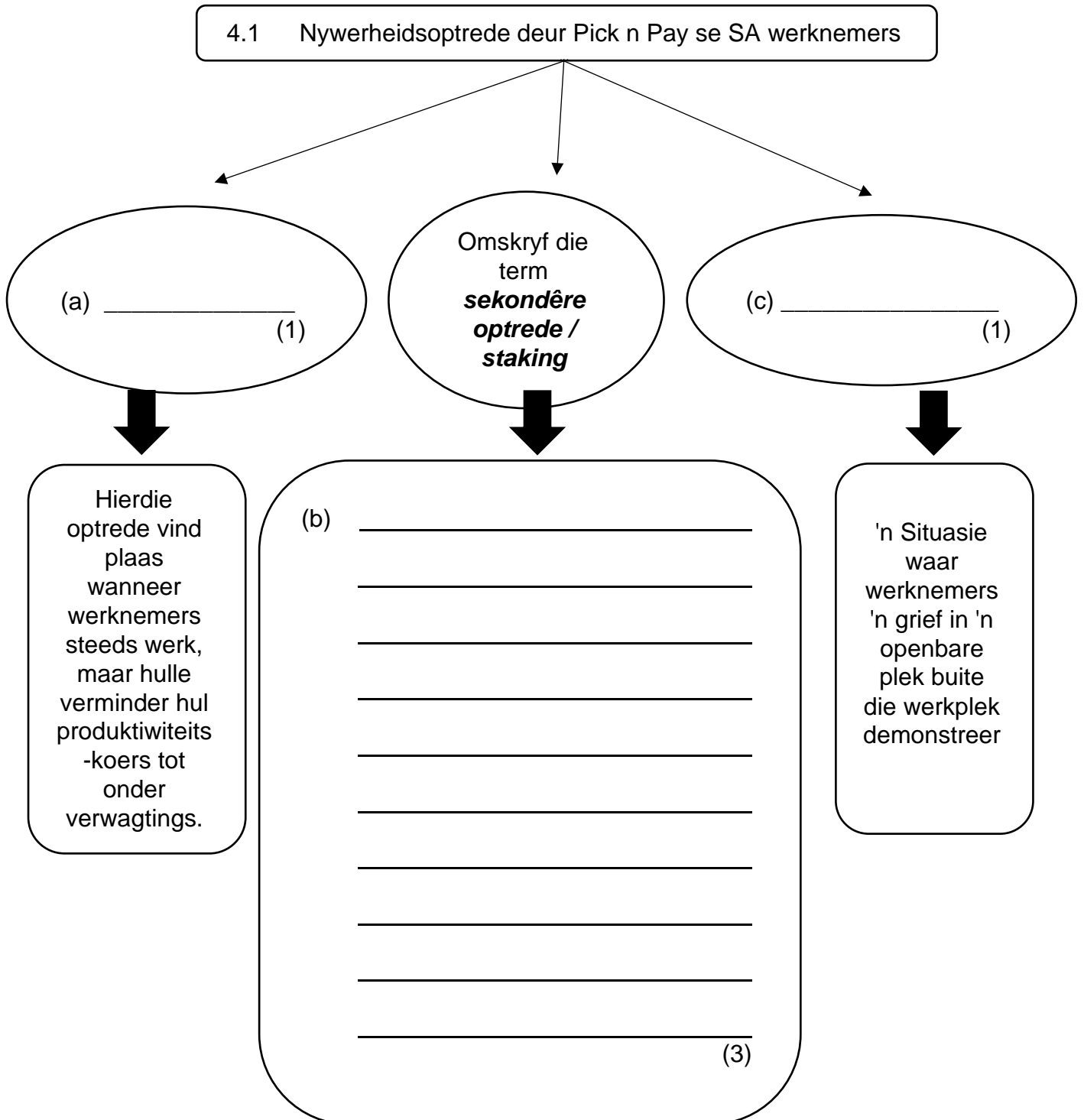
100 punte

AFDELING B

Gebruik die punttoekenning as 'n riglyn vir die lengte van jou antwoorde.

VRAAG 4

Vereis: Verskaf die ontbrekende inligting in elk van die volgende skematiese diagramme.



4.2 Vereistes vir 'n geldige versekeringskontrak.

4.2.1
Verseker-
bare
belang

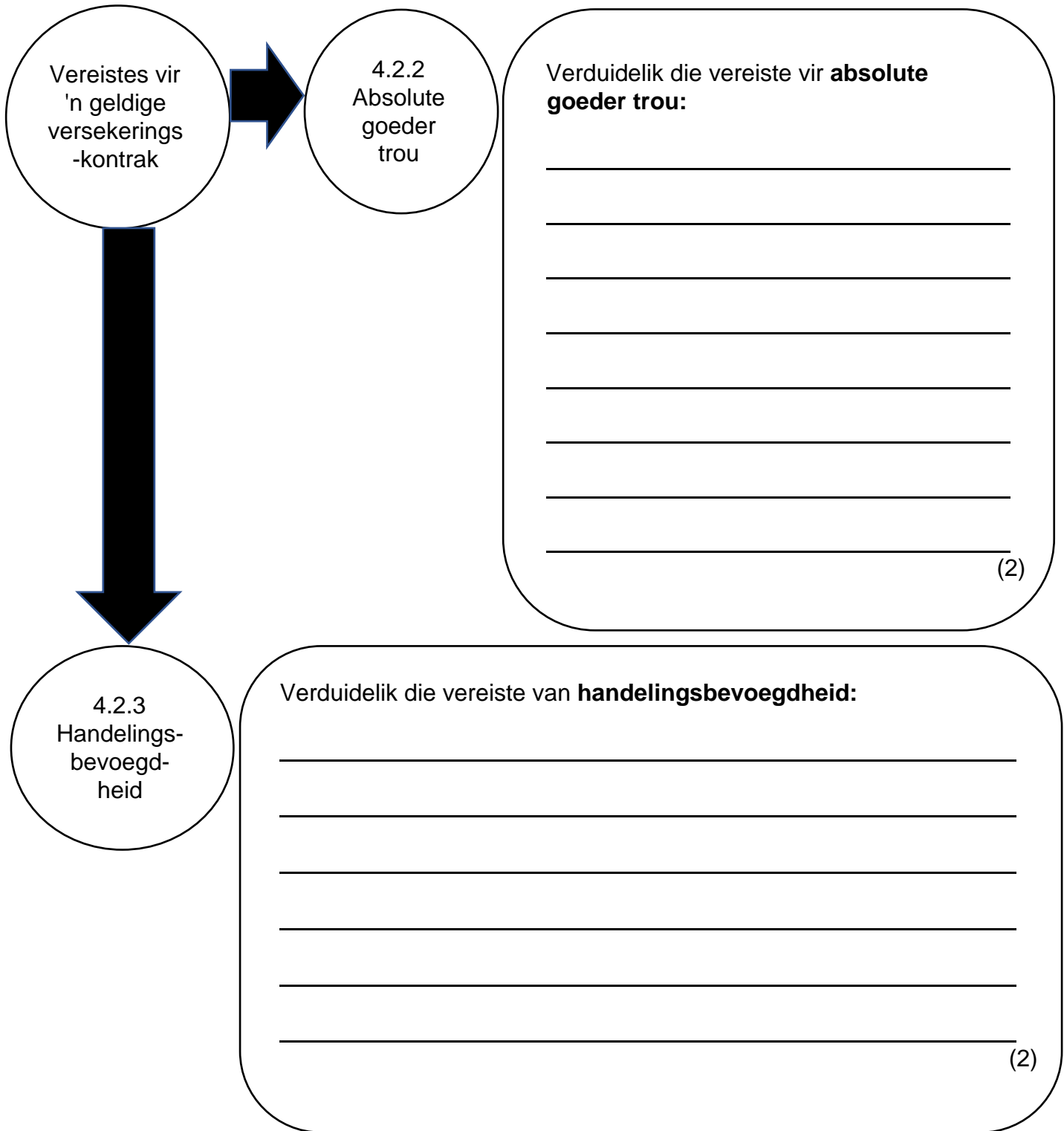
(a) Verduidelik die vereiste vir **versekerbare belang**:

(2)

(b) Verskaf VIER voorbeelde waar 'n persoon of besigheid versekerbare belang sal hê:

- ---
- ---
- ---
- ---

(4)



Vereistes vir 'n geldige versekerings-kontrak

4.2.2 Absolute goeder trou

Verduidelik die vereiste vir **absolute goeder trou:**

(2)

4.2.3 Handelings-bevoegdheid

Verduidelik die vereiste van **handelingsbevoegdheid:**

(2)

4.5 Noem drie elemente van die **gebalanseerde telkaart**.

- _____
- _____
- _____

(3)

4.6 Voltooi die volgende tabel.

'n Tegniek wat gebruik word om die gehalte van prestasie te <i>verbeter</i> .	
Tegniek	Verduidelik hoe 'n algemene kleinhandelaar die normstellingstegniek kan gebruik om die gehalte van prestasie te verbeter. Gebruik 'n voorbeeld om jou antwoord te illustreer.
4.6.1 Normstelling	

(5)

'n Tegniek wat gebruik word om gehalte van prestasie te <i>meet</i> .	
Tegniek	Verduidelik hoe 'n algemene kleinhandelaar die finansiële verhoudingstegniek kan gebruik om gehalte van prestasie te meet.
4.6.2 Finansiële verhoudings	

(5)

VRAAG 6

6.1 Verwys na die volgende uittreksel waar van toepassing wanneer die vrae wat volg beantwoord word:

	<p>Pick n Pay het as 'n familie-onderneming begin, maar het sedertdien tot 1 795 winkels uitgebrei waarvan 719 franchises is wat hul supermarkte, snel- en klerewinkels dek.</p> <p>Na 'n paar maer jare, begin dinge ook beter lyk vir Pick n Pay. Volgens sy jaarresultate het die maatskappy sy</p>
<p>omset met 7,1% tot R86,3 miljard gestyg.</p> <p>Van die 552 supermarkte onder die Pick n Pay sambreel, is 304 franchises. Die vloerruimte van hierdie winkels is groot – hulle is gemiddeld 3 000 vierkante meter in grootte. Dit verhoog die kompleksiteit om die besigheid te bedryf en die aanvanklike verkoopsprys styg.</p>	

[Aangepas uit: <https://www.bp.com/en_za/products-and-services/convenience-offers/pnp-express.html>, Toegang in Desember 2020]

6.1.1 Pick n Pay franchises is geskep vanweë die vlak van mededinging in die algemene kleinhandelaarbedryf.

Bespreek die uitdagings weens die vlak van mededinging in die algemene kleinhandelaarbedryf. Stel moontlike strategieë voor wat gebruik kan word om die uitdagings die hoof te bied.

(6)

6.1.2 Bespreek die moontlike voordele wat kan spruit uit Pick n Pay wat sy franchisebasis uitbrei.

(4)

6.1.3 Identifiseer en verduidelik **TWEE** bestuurstake wat deur Pick n Pay franchises gebruik kan word om 'n mededingende voordeel te bereik. Gebruik voorbeelde om jou antwoord te illustreer.

(8)

6.1.4 "... **kontemporêre décor** in winkels bied 'n wonderlike inkopie-ervaring."

Noem die element van die 7 P's in die bemarkingsamestelling wat hierbo in vetdruk aangehaal is. Motiveer jou antwoord.

(4)

6.2 Verwys na die volgende spotprent en beantwoord die vrae wat volg:



[Afgelaai van: <<https://za.pinterest.com/pin/457326537131928394/?!p=true>> Des 2018]

6.2.1 Bespreek die moontlike rede hoekom konflik in 'n algemene kleinhandelaarsbesigheid kan ontstaan.

(4)

6.2.2 Stel voor hoe die bestuur konfliktsituasies in 'n besigheid kan oplos. Gebruik voorbeelde om jou voorstelle te illustreer.

(8)

6.3 Bespreek hoe die produksiebestuurder kan help om die gehalte van prestasie van 'n bakkerij wat met 'n supermark verbind is, te verbeter.

(5)

AFDELING C

Die volgende aspekte sal oorweeg word wanneer punte in hierdie afdeling toegeken word:

- **Formaat:**
 - Die **KORREKTE** formaat moet gebruik word, d.i. besigheidsverslag.
 - Waar van toepassing, sluit 'n inleiding en gevolgtrekking in.
 - Gebruik opskrifte en onderopskrifte waar nodig.
- Korrekte besigheidsterminologie moet gebruik word.
- Inhoud moet voldoende wees om alle aspekte van die vraag te dek.
- Staaf (motiveer) alle stellings wat gemaak word.
- Pas op gevallestudie/konteks/tema toe.
- Gebruik liever probleemoplossing as om bloot net teoretiese feite te gee.
- Sintetiseer en opeenvolging.

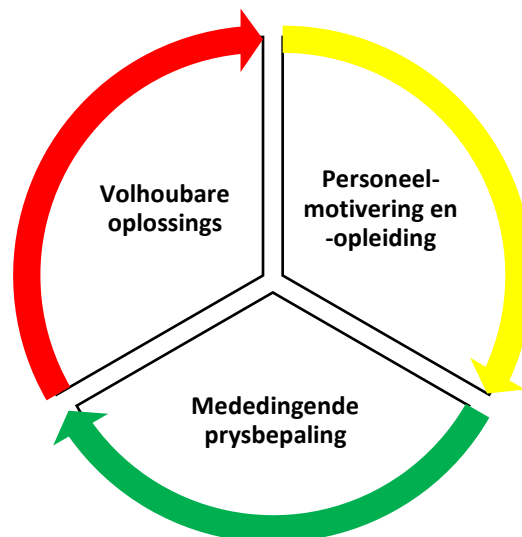
VRAAG 7

Bestudeer die volgende bron voordat die vraag wat volg beantwoord word.

BRON:

Mededinging het dramaties toegeneem namate die algemene kleinhandelaarsmark ontwikkel het. Die lyne tussen tradisionele kleinhandel- en groothandelkanale is vaag, en die groter rolspelers het aansienlike verkrygings-, sentrale pakhuis- en verspreidingsafdelings. Die tradisionele groothandel- en varsproduktemarkte word deur die algemene kleinhandelaar oorheers, aangesien groter boere direk aan supermarkte verskaf en kleiner informele handelaars meer gebruik maak van die vernaamste kruidenierswaremaatskappye vir hul voorraad. Supermarkte het uitgebrei na minder sentrale gebiede, plaaslike geriefswinkels en kleinhandel in motorhawens se voorhowe.

DRIE tendense wat op die oomblik vorm aan die algemene kleinhandelaarsbedryf gee:



[Bron: aangepas uit <https://www.businesswire.com/news/home/20200511005470/en/Wholesale-and-Retail-of-Food-in-South-Africa-2020-Impact-of-COVID-19-on-Consumer-Shopping-Patterns---ResearchAndMarkets.com> Maart 2021]

